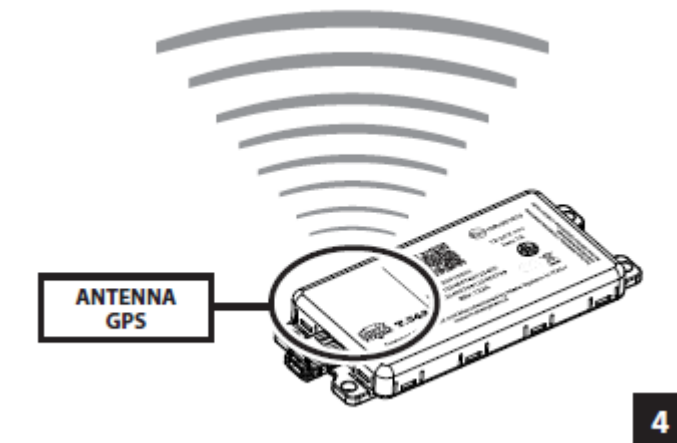
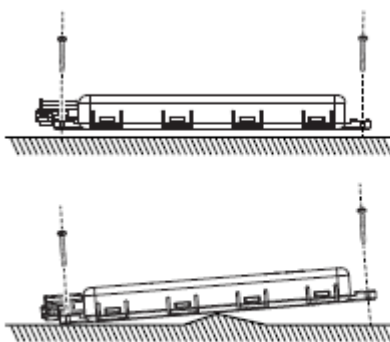


Vejledning til installation T342



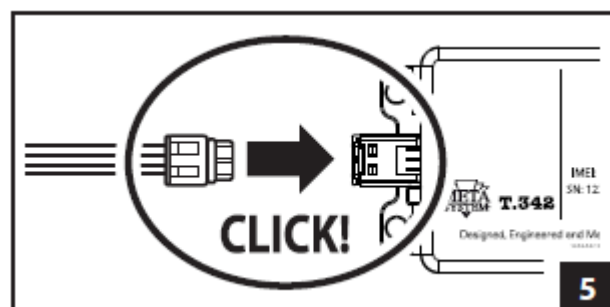
Rens emnet hvor enheden skal monteres. Fjern tape og fasthold enheden mod placeringen i 10 sekunder.



OBS! Hold området frit omkring GPS modtageren.

OBS! Undgå at placere enheden tættere end 50cm fra bilens radio eller ECU, grundet mulig støj fra disse enheder.

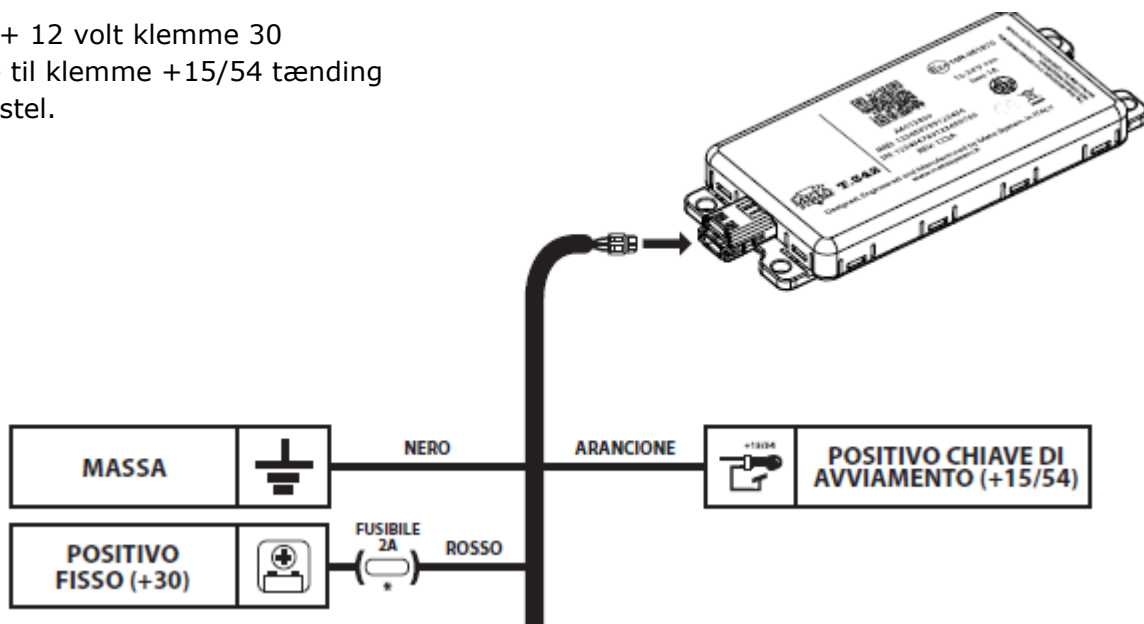
Tilslut ledningsnet til enheden



Placer enheden så tæt på strømkilden som muligt og på et tørt område med uden at forlænge kabler.

Forsikrings godkendt installation SKAL være skjult, og betyder at føreren af køretøjet, ikke kan tilgå f.eks. ledninger, sikringer, antenner - uden at adskille køretøjet, ved brug af værktøj.

Forbind Rød til + 12 volt klemme 30
 Forbind Orange til klemme +15/54 tænding
 Forbind sort til stel.



Strømforsyning kl30

Strømforsyningen til enheden skal tages fra en uafbrudt batterikilde mellem 9-24V. Tag ikke fra højfluktuerende kredsløb, som lyskredsløb og usikre forbindelser mv.
 NB! Tag aldrig strøm fra SRS- eller ABS-systemer.

Tændingsforsyning kl15

Vælg tændings tilslutning direkte fra køretøjets tænding eller sikringskasse. Det anbefales ikke at påkøbe sig et eksisterende system som en radio, varmeapparat, aircon osv., da disse kredsløb kan generere et falsk tændingsalarmsignal, medmindre du bruger 'ferrit ringe' omkring de strømførende ledninger.

Diagnostic

LED Grøn

Præaktiv	vågen	2 langsomme blink hvert 4 sec.
	Hvile	1 langsomt flash hvert 4 sec.
Aktiv	vågen	2 hurtige blink hvert 4 sec.
	Hvile	1 hurtigt flash hvert 4 sec.

LED Rød

Ingen GSM registreret	1 hurtigt flash hvert 4 sec.
Intet GPS fix	2 hurtige blink hvert 4 sec.
Ingen GSM og intet GPS fix	3 hurtige blink hvert 4 sec.